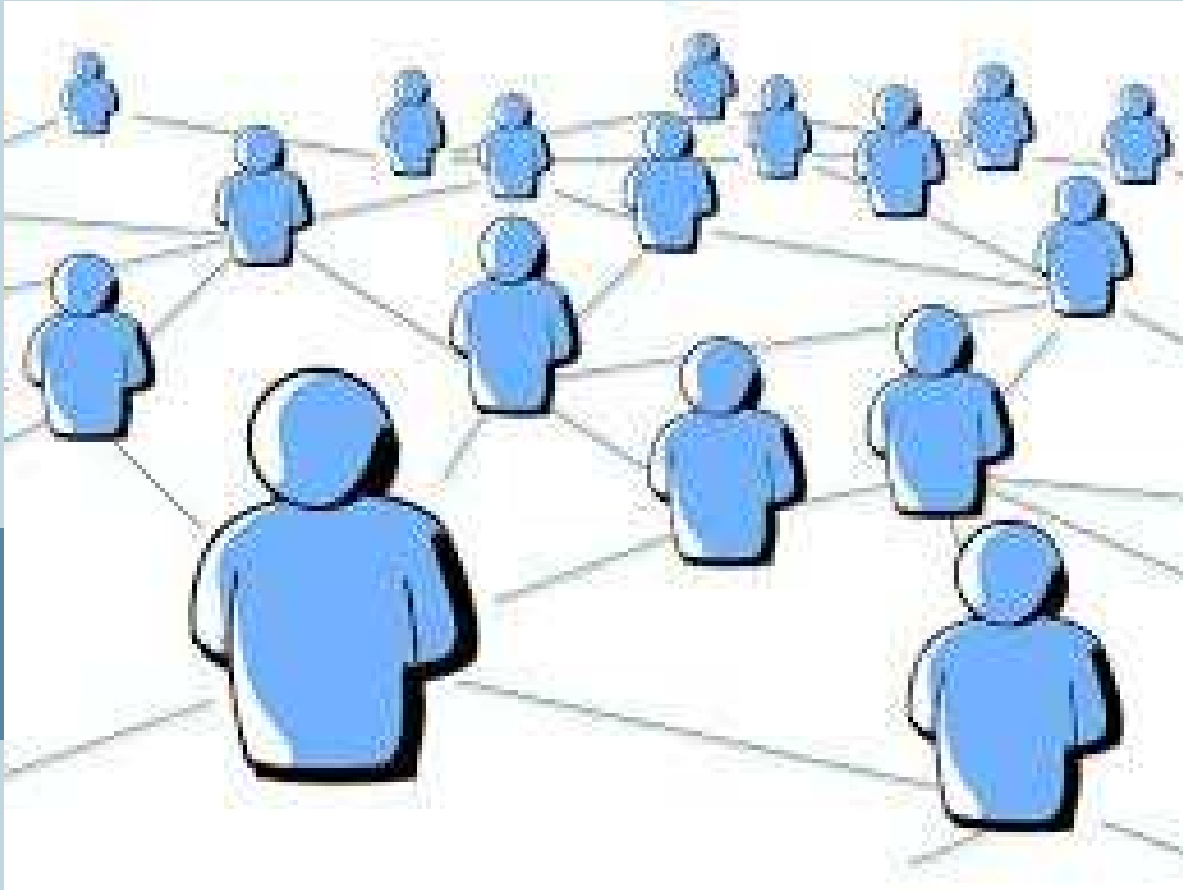


Multidisciplinare



Arianna Garrone

direttrice
**Istituto Counseling
Relazionale Artemisia
To**

www.istitutoartemisia.it
www.ariannagarrone.it
FB Pagina Arianna Garrone
Cell 345 5740517

Multidisciplinare

**MULTIDISCIPLINARIETA' e
GRUPPO DI LAVORO**

Multidisciplinare

il legame è:

il raggiungimento dell'obiettivo

Multidisciplinare

**Un gruppo di persone che condivide un obiettivo comune
può raggiungere l'impossibile**



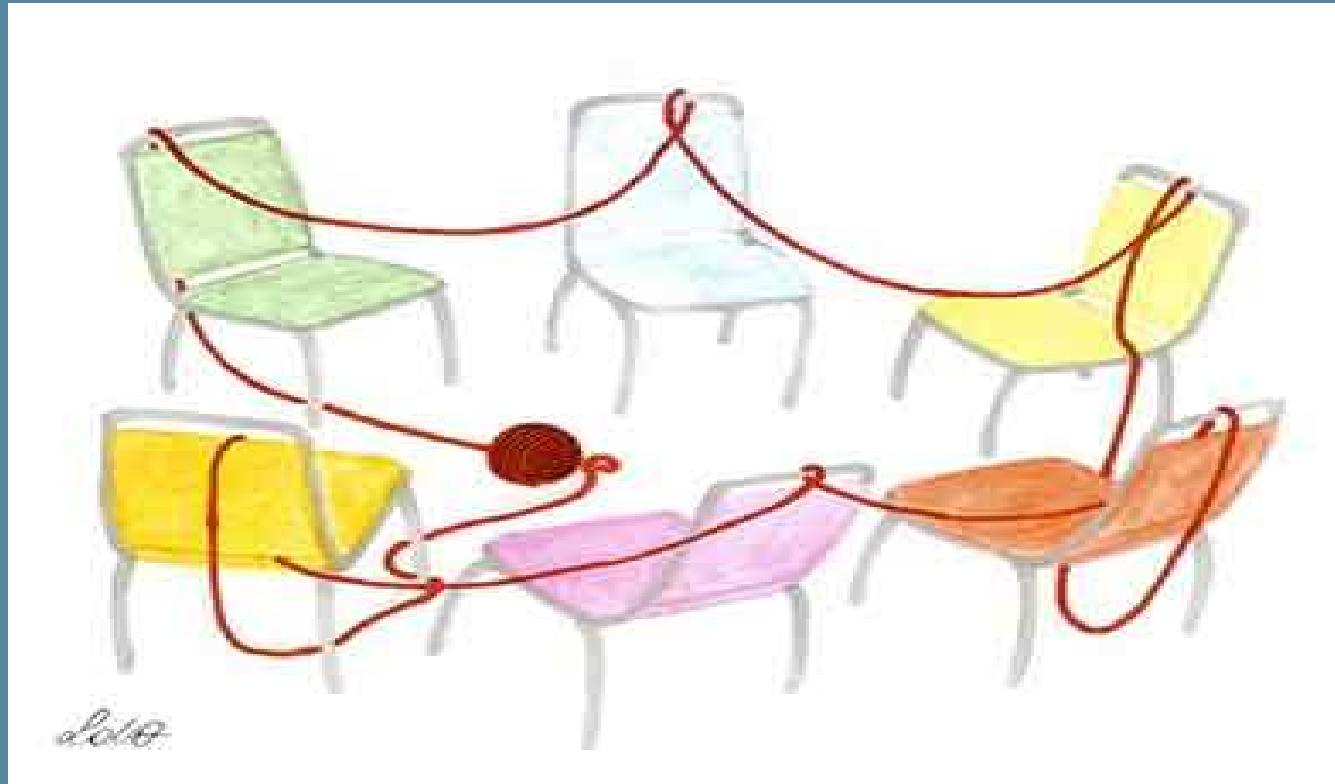
Multidisciplinare

relazione

**strutturazione legami
condivisione valori
e obiettivi**

Multidisciplinare

Un gruppo è il risultato dell'interdipendenza dei suoi componenti



Multidisciplinare

L'interdipendenza sono le relazioni attivate tra i componenti sulla base della loro struttura di personalità, ma anche in relazione al contesto attivante le relazioni, alle contingenze ed alle necessità funzionali del gruppo.

Multidisciplinare

Interdipendenza del compito

```
graph TD; A[Interdipendenza del compito] --> B[INTERDIPENDENZA POSITIVA]; A --> C[INTERDIPENDENZA NEGATIVA];
```

INTERDIPENDENZA POSITIVA

- ✓ Vantaggi sul raggiungimento degli obiettivi
- ✓ Aiuto reciproco
- ✓ Percezione degli altri come piacevoli

INTERDIPENDENZA NEGATIVA

- ✓ Non si riconoscono i vantaggi a stare nel gruppo per il raggiungimento degli obiettivi
- ✓ Competizione
- ✓ Percezione degli altri come meno piacevoli

Multidisciplinare

**Sapersi confrontare
Discutendo sul problema
(non sulla persona)**

Multidisciplinare

Saper comprendere la prospettiva dell'altro

Multidisciplinare

**Prima il paziente e poi:
Inventare soluzioni di reciproco vantaggio**

Multidisciplinare

**Proporre soluzioni coerenti con
gli interessi e i bisogni di ognuno**

Multidisciplinare

Azioni orientate al compito
Fornire informazioni ed opinioni
Richiedere informazioni ed opinioni
Riassumere sequenze di interventi
Stimolare con nuove prospettive
Controllare la comprensione

E se necessario
Orientare verso il compito e attribuire ruoli

Multidisciplinare

Azioni orientate al buon clima di gruppo

Incoraggiare la partecipazione
Facilitare la comunicazione
Intervenire allentando le tensioni
Osservare il processo
Risolvere i problemi interpersonali
Mostrare accettazione
Elargire riconoscimenti

Multidisciplinare

Strategie scoraggianti

Ascolto non efficace
Concentrarsi solo sugli aspetti negativi
Minacciare
Enfasi sulla competizione
Umiliare

Multidisciplinare

Strategie incoraggianti

Ascolto efficace

Concentrarsi sugli aspetti positivi

Accettare

Enfasi sulla cooperazione

Multidisciplinare

I complimenti

sono la comunicazione più semplice e diffusa di gratificazione. Mostrare apprezzamento e riconoscere un merito ad una persona la porta a consolidarsi nelle sue scelte.

La gratificazione ha la proprietà di far entrare in contatto le persone con quella parte positiva di sé di cui mai sono del tutto certi.

Per questo un complimento deve presentarsi circostanziato e preciso, diretto a far comprendere all'altro il vero motivo per cui è stato espresso.

Restituzione.

Multidisciplinare

Riflessioni e domande

Convengo sul mio ruolo nel gruppo

Mi è data sufficiente autonomia nello svolgimento del mio lavoro

Ho chiaro il ruolo dei miei colleghi all'interno del gruppo

Mi sento libero nell'essere schietto con i membri del gruppo

Il gruppo ottiene risultati e non perde tempo

Il responsabile del gruppo incoraggia la partecipazione

I membri del gruppo non vivono rapporti conflittuali

Gli incontri del gruppo sono generalmente produttivi con raggiungimento di conclusioni e decisioni

Il gruppo dispone di procedure per la risoluzione dei problemi

Gli incontri del gruppo sono ben organizzati

Sono soddisfatto del rendimento del gruppo

Generalmente un lavoro ben svolto viene riconosciuto

I membri del gruppo si fidano l'uno dell'altro

Multidisciplinare

Il feed back nel gruppo è generalmente positivo e costruttivo

Il clima di lavoro nel gruppo è positivo

I membri del gruppo generalmente collaborano tra di loro

Comprendo gli obiettivi del mio lavoro in riferimento agli obiettivi del gruppo

Quando nel gruppo si verifica un contrasto interpersonale utilizziamo un buon metodo per risolverlo

Nel gruppo il consenso viene di norma raggiunto

I membri del gruppo sono chiari quando devono prendere decisioni

Multidisciplinare

Il gruppo non è funzionale se c'è
Insofferenza
Delusione
Logoramento
Evitamento
Fastidio
Incomprensione
Equivoco

Multidisciplinare

Sviluppare

Disponibilità

Dialogicità

Mediazione

Riconoscimento

integrazione

Multidisciplinare

Grazie per l'ascolto

Arianna Garrone

direttrice

Istituto Counseling Relazionale Artemisia

www.istitutoartemisia.it

www.ariannagarrone.it

FB Pagina Arianna Garrone

Cell 345 5740517